

Shaft-Tronic

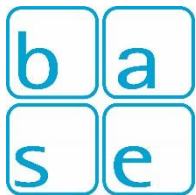


De verluchtingsoplossing

**Voor Uw technische schacht, lokaal voor centrale
verwarming ...**

Compleet, conform, éénvoudig en doeltreffend





Shaft-Tronic



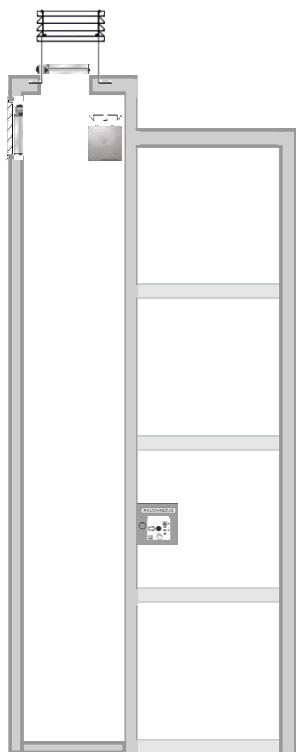
Reglementering

Het systeem Shafttronic ontworpen voor gebruik in technische schachten, biedt U de oplossing voor de verschillende uitdagingen die verbonden zijn met de EPB reglementering en de wettelijke voorschriften mbt de brandveiligheid in nieuwe gebouwen.

Dit systeem beantwoordt aan de Belgische wetgeving in zake brandveiligheid en de vereisten volgens de luchtdichtheidstesten onder druk. (conform § 5.1.5.1 art 26-51-75 Belgisch Staatsblad van 18.01.2017).

Het systeem is conform de Europese Machinerichtlijn 2006/42/CE en de Europese Richtlijn 2014/30/EG van 26.02.2014. De componenten beantwoorden aan de eisen van de VdS testen en de IFT testen (Rosenheim), partner van de BCCA in België.

Dit produkt kan zowel worden gebruikt voor de verluchting van lokalen voor centrale verwarming als voor technische schachten



Opbouw van het verluchtingssysteem

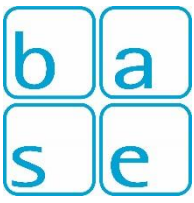
Dakhoed – bescherming tegen regeninslag

Register ingewerkt in de dakhoed of verticaal in de muur gemonteerd

Centrale sturing met mogelijke verbindingen naar BMC en GBS

Roodetectie

Manuele bedieningséénheid met visualisatie van het statuut van het systeem



Shaft-Tronic



1. Productfiche

Centrale sturing Shaft-Tronic

Specificaties

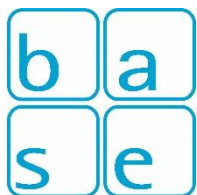
Deze centrale sturing is verbonden met de vier hoofdcomponenten van de Shaft-Tronic en zal het ventilatieregister openen:

- In geval van rookdetectie in de schacht door de rookdetector die boven in de schacht is gemonteerd
- In geval van branddetectie in het gebouw door middel van de verbindingssinterface met de brandmeldcentrale van het gebouw
- In geval van storing of onderbreking van de voedingsspanning of kabelbreuk (dmv positieve veiligheid met veerretour van de motor van het register)
- Manueel dmv de drukknop bediening op het evacuatie niveau
- In geval van temperatuurstijging boven de 30°C om de goede werking van de componenten te verzekeren

Bovendien,

- voor een verhoogde veiligheid, kan het systeem verbonden worden met een GBS (Gebouwbeheersysteem) die de positie van de klep van het register weergeeft. De herkenning van deze fysische positie wordt verzekerd door een eindeloop schakelaar verbonden aan de positie van de klep.
- De drukknop bediening is tevens uitgerust met een aantal signalisatie LED's die de voornaamste functies van het systeem weergeven.





Shaft-Tronic



1. Productfiche Centrale sturing Shaft-Tronic

24V
+ -

Service

Ext.
Reset

Reset
BM

Antrieb
Klappe

Eingang
Lüftung

Ext.
in / out

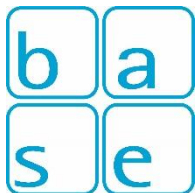
Brand-
Meldung

RWA-
Taster

Test



Uitgangsspanning	24 VDC
Nominale Stroomintensiteit	1 Amp
Zekeringen	Elektronisch
Beschermingsgraad	IP 30
Beschermingsklasse	II volgens VDE 0106
Aantal brandlijnen	1
Aantal motoren	1 tot 3 max (afhankelijk van afstand)
Aantal rookdetectors	Max 12 , model P 3000
Aantal bedieningsdrukknoppen	1
Werkings temperatuur	- 5 C tot + 40 C
Centrale sturing afmetingen	182 x 180 x 63 mm
Behuizing	Polystrol grijs (gelijkaardig aan RAL 7035)



Shaft-Tronic



2. Productfiche Rookdetector P 3000

Optische rookmelder uitgerust met beugel voor montage tegen de muur of tegen het plafond van de technische schacht of lokaal voor de centrale verwarming.

Specificaties :

- Optische rookmelder
- Alarm indicator: rode LED
- Vervanging (volgens Belgische norm) na 8 jaar
- Laterale Plug In connectie met RJ45 – fiche, mogelijkheid om in serie te plaatsen (verschillende detectoren op eenzelfde lijn) met laterale Plug In en Plug Out connectie
- Beschermingskap voor gebruik tijdens de installatie



Voedingsspanning	9 V to 33 V DC
Nominale stroom	@ 20 V DC (25°C) 30 μ A
Stroom bij alarm	20 mA
Output	OC: max. 50 mA for parallel indicator or buzzer
Werkings temperatuur	-10°C to +60°C
Vochtigheidsgraad	max. 95%
beschermingsgraad	IP 40
Materiaal	ABS, Glas
Kleur	Wit
Standaarden	EN 54-7
VdS-Cerificatie	G 203036
CE-CPD-Nummer	0786-CPD-20042
Dimensies (H x D)	44 mm x 100 mm
Reactie gevoeligheid	< 0,15 dB/m

3. Productfiche

Manuele bedieningsinrichting en controle FT 4 - A

De manuele bedieningsinrichting FT 4 - A (conform aan de Belgische wetgeving) dient vooreerst om het register manueel te openen. Dit gebeurt door het glas te breken en de middelste knop in te duwen zoals op het pictogram aangeduid. Dit toestel is uitgerust met 4 LED's die de status van het systeem weergeven. Halogeenvrije kabel (groen of rood naar keuze) aan te sluiten binnenin de inrichting.

Karakteristieken

LED signalisatie met pictogram om de staat van het systeem Shaft-Tronic weer te geven:

- Rood – brandalarm in de schacht – pictogram vlam
- Geel – klep staat open – pictogram open klep
- Groen – werking correct - pictogram OK
- Geel – systeem in storing – pictogram driehoek met uitroepteken

o Na de manuele opening van het register dient de reset knop gebruikt te worden achter het deurtje om het systeem weer operationeel te maken.



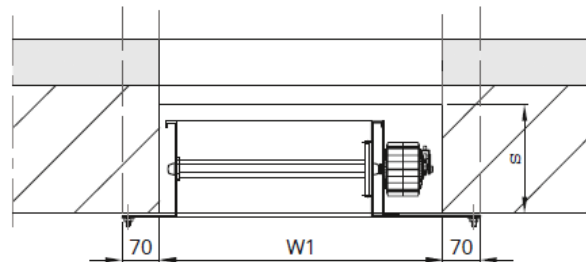
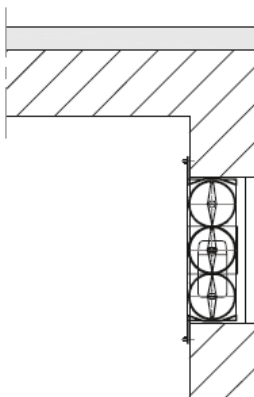
Nominale spanning	24 V DC
Systeem status	4 LED met pictogram
Beschermingsgraad	IP 43
Werkings temperatuur	-20 C .. +60 C
Afmetingen	126 x 126 x 32 mm
Gewicht	400gr
Afwerking	Alu fonte RAL 2011
Certificatie	VDS G 502023

4. Produktfiche

Ventilatieregister JK 165 MB

Karakteristieken

- ✓ Kader vervaardigd uit gegalvaniseerd staal, lamellen in aluminium
- ✓ motor (fail safe) geplaatst op de as van de tandwielen
- ✓ Voorbekabeld
- ✓ dikte van het register 175 mm (of 110 mm op aanvraag)
- ✓ mogelijkheid tot inbouwmontage dankzij de montageplaat
- ✓ montage in een dalleplaat (horizontaal) of muraal (verticaal)
- ✓ Anticorrosieve componenten

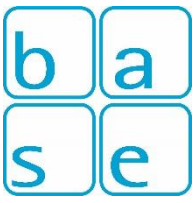


4. Produktfiche

Register JK 165 MB (met montageplaat)



- ✓ De montageplaat uit gegalvaniseerd staal, is 200 mm breed aan de kant van de motor en 100 mm voor de drie overige kanten
- ✓ Het register is conform de norm – luchtdichtheid volgens DIN 1751, klasse 4
- ✓ Het register is uitgerust met een 24VDC motor met positieve veiligheid, koppel 10Nm (of 20 Nm voor de grotere modellen)
- ✓ De motor is uitgerust met een eindeloopcontact waarvan het signaal rechtstreeks naar een gebouwbeheersysteem kan worden gestuurd
- ✓ Het register beantwoordt aan de norm NBN EN 12101-2
- ✓ Het register is ook beschikbaar volgens type JK 110 voor beperktere ruimten (dikte 110 mm), uitgerust met dezelfde type motor



Shaft-Tronic



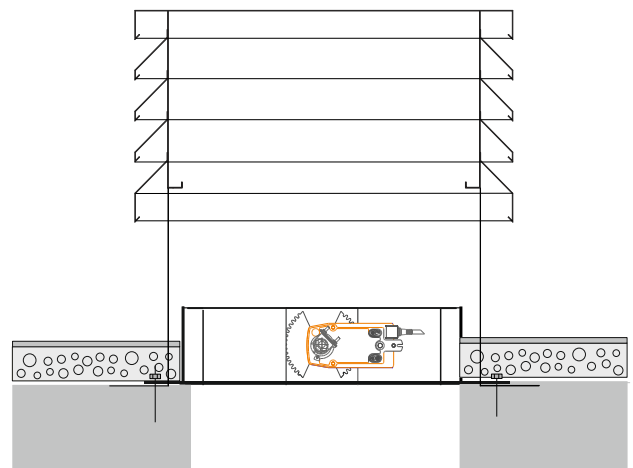
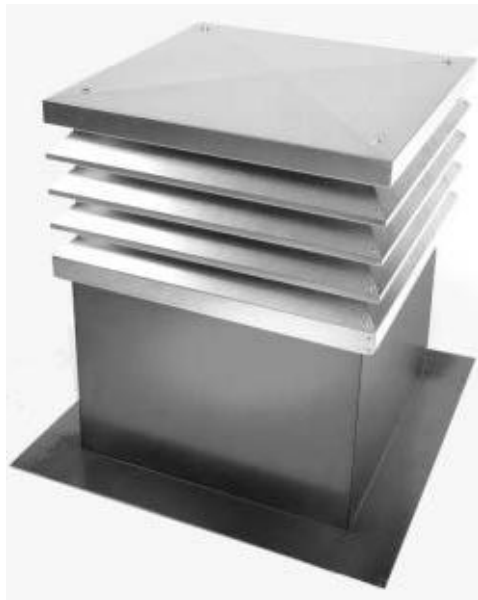
4. Productfiche

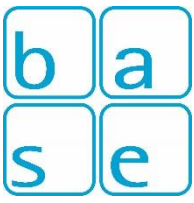
Ventilatieregister JK-dakhoed

Afmetingen met ventilatie oppervlakten volgens bijgevoegde tabel

Karakteristieken

- ✓ Dakhoed opgebouwd met lamellenstructuur, anticorrosief met ventilatieopeningen langs de vier zijden met regeninslag beveiliging
- ✓ Basissokkel met hoogte van 500 mm, demonteerbaar zodat het register steeds kan worden bereikt voor onderhoudswerkzaamheden
- ✓ Beschikbaar met of zonder register (volgens het bestelde model)





Shaft-Tronic



Exclusief invoerder Belgium:

M-A-S bv , Landlede 38, 9451 Haaltert, BE 0475.067.495

Mob.: 0032.477.20.25.07

[Mailadres: info@m-a-s.be](mailto:info@m-a-s.be)

www.m-a-s.be

Commercialisatie :

BASE Gebäudetechnik GmbH, D 22926 Ahrensburg

Productie:

2W-SO-lution GmbH, D 82166 Gräfelfing

Onder voorbehoud van technische aanpassingen die de goede werking van het materiaal niet beïnvloeden. Base is niet verantwoordelijk voor verkeerd gebruik van zijn producten